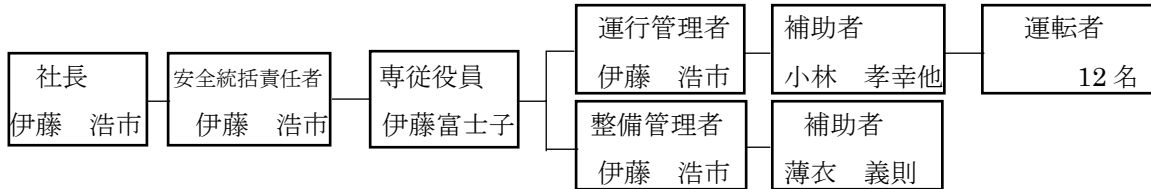


管理運営体制組織図

1 指揮命令系統図



2 運行管理者確保状況

確保人数： 4名 確保予定人数： 1名 配車車両数： 14両

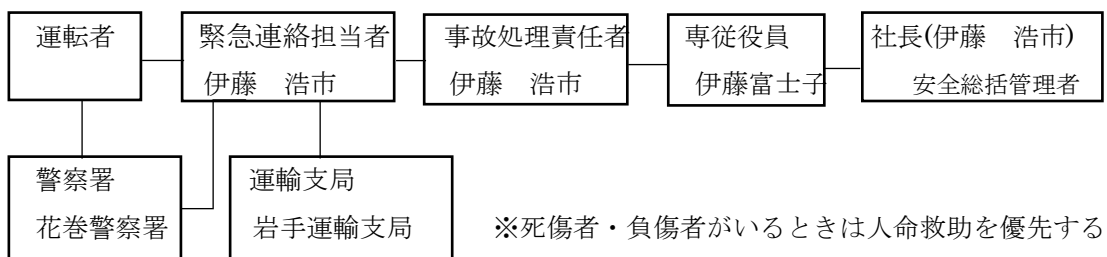
3 点呼実施体制

点呼担当者： 伊藤 浩市
 点呼実施場所： 本社営業所
 営業所と車庫の連絡方法： 同一敷地内にて対面

4 事故防止についての教育指導体制

教育担当者： 伊藤 浩市
 教育指導内容： 安全運行等・道路交通法・道路運送車両法・労働基準法

5 異常気象時・事故処理緊急連絡体制



6 整備管理者確保状況

確保人数： 2名 確保予定人数： 1名

7 苦情処理

苦情処理責任者氏名： 伊藤 浩市 担当者： 伊藤 富士子